

BINKS GEMS

ЭЛЕКТРОННАЯ УСТАНОВКА 2К ДЛЯ СМЕШИВАНИЯ

GEMS — это простая в использовании установка 2К для смешивания, которая обеспечивает контроль использования растворителя и краски, что помогает сократить нерациональное расходование растворителя при использовании до 5 цветов и 2 краскораспылителей.



Binks GEMS предоставляет решения, обеспечивающие эффективность и удобство при выполнении реальных производственных планов. Прочная конструкция, качественные компоненты, эргономичный дизайн и высокопроизводительное программное обеспечение превращают устройство в «рабочую лошадку», которая справляется с самыми требовательными проектами.

Управление GEMS осуществляется с помощью большого сенсорного экрана размером 7" с легкораспознаваемыми пиктограммами, на котором в реальном масштабе времени отображается такая информация, как расход в единицу времени, время пригодности материала, текущее значение соотношения компонентов смеси и текущий цвет. Экранная справочная система предназначена для оказания помощи операторам при поиске и устранении неисправностей. Она более удобна, чем ни о чем не говорящие коды аварийных сигналов.

Функции GEMS, направленные на регистрацию и обработку данных, предоставляют аналитическую информацию по ежедневно выполняемому технологическому процессу, а также по аудиту расходования растворителя и краски. Установка GEMS может хранить данные конкретных производственных заданий, записи об интервалах времени распыления, информацию об изменении цвета, а также о соотношении компонентов смеси A/B и расходе растворителя.

В технологических процессах, использующих низкое давление, GEMS поддерживает до 5 цветов и может настраиваться на использование 2 краскораспылителей. Точное дозирование гарантирует надлежащие пропорции смешивания и отличные свойства поверхности покрытия.

Типичные применения

- Внедорожные и землеройные транспортные средства
- Аэрокосмическая/авиационная техника
- Вилочные погрузчики, тягачи и трейлеры
- Техника общепромышленного назначения
- Сельскохозяйственные машины и оборудование
- Компоненты из пластмассы
- Транспортировка

Может использоваться с перечисленными ниже материалами

- Растворители или покрытия на водной основе
- Полиуретановые и акриловые материалы
- Изоцианаты / эпоксидные соединения

Представленная модель:
E2L-113101 + 240-3160

Цветной экран с удобным в использовании интерфейсом оператора

Цветной дисплей с большим сенсорным экраном размером 7", облегчающий оператору процесс эксплуатации машины и наблюдение за ее состоянием.

Сбор данных для аудита и подготовки отчета

Экранные и загружаемые данные контроля, используемые в качестве стандарта, помогают усовершенствовать технологический процесс распыления, а также сократить расход растворителя и краски.

Программируемая промывка для сокращения непроизводительных потерь

При использовании вместо чистого растворителя, воздуха в сочетании с растворителем, обеспечивается быстрая и эффективная промывка, а также достигается сокращение непроизводительного расхода растворителя до 65%.

Обеспечение точных пропорций смеси от 1:1 до 100:1

Благодаря точному электронному дозированию при каждом смешивании обеспечивается соблюдение заданных пропорций смеси без каких-либо ошибок.

Одно- или многоцветная конфигурация

Для удовлетворения потребностей пользователя устройство может поставляться в одно-, трех- или пятицветной конфигурации.



GEMS™
Global Electronic
Mix Solutions

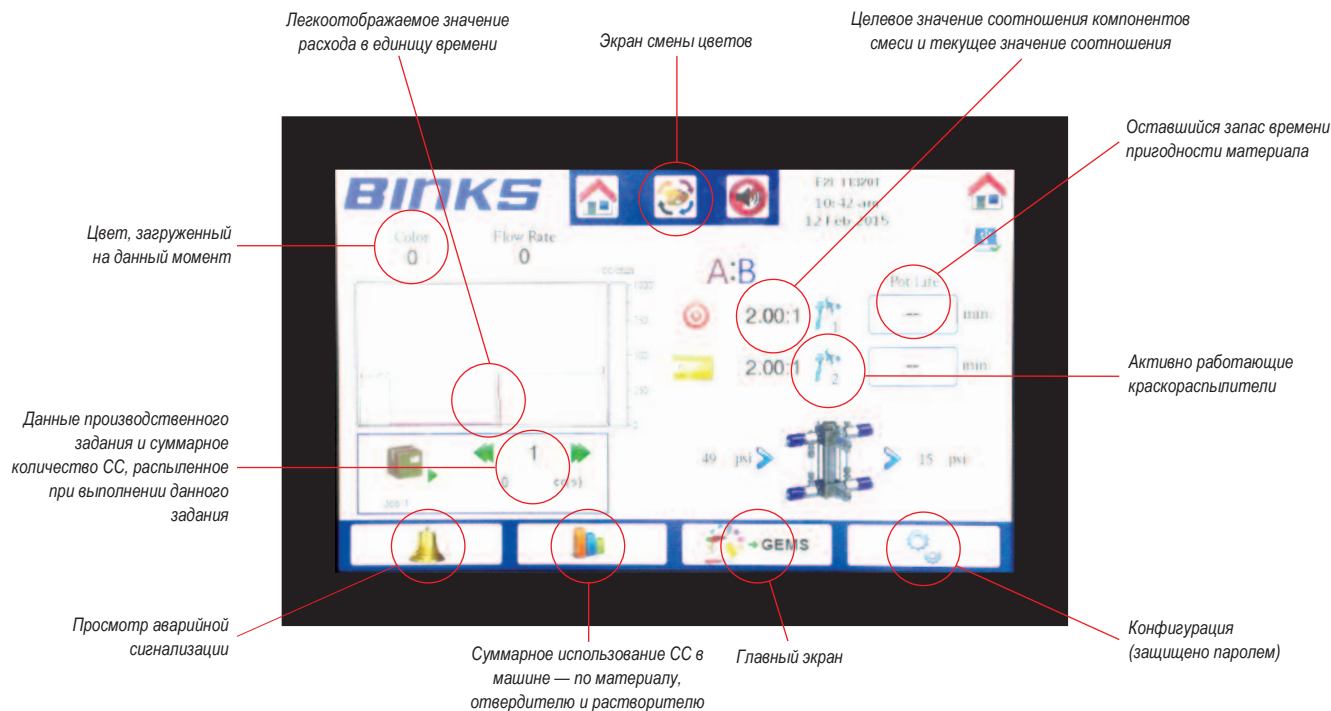
finishingbrands.eu





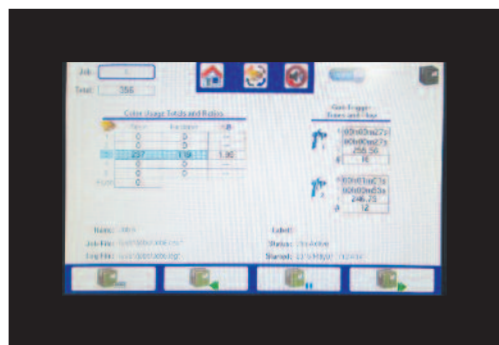
Простота в эксплуатации

Большой цветной экран GEMS и интерфейс на основе пиктограмм упрощают работу. Смена цветов осуществляется за минуты касанием кнопки, а промывка между этапами применения различных цветов выполняется автоматически. Ключевая информация отчетливо отображается, а диагностика аварийных условий осуществляется без каких-либо затруднений.



Простота поиска и устранения причин срабатывания аварийной сигнализации

С установкой 2К вы забудете о беспокойстве. Установка GEMS предоставляет четкую визуальную индикацию всех состояний срабатывания аварийной сигнализации. Коснитесь подсвеченного сообщения сигнализации для получения быстрого пояснения причины срабатывания и отображения списка узлов, подлежащих проверке для сброса аварийного сигнала.



Аудит выполнения задания

Хотите осуществлять мониторинг или сократить расход растворителя и краски? Хотите определить эффективность по затраченному времени распыления? Установка GEMS может хранить данные по выполненному заданию для просмотра на экране или для экспорта в электронную таблицу либо базу данных. Это стандартная функция, а не дополнительная опция.

Расширенные функциональные возможности

GEMS снабжена рядом дополнительных аксессуаров, которые могут применяться для расширения функциональных возможностей установки и технологического процесса нанесения покрытия. Такие функции предоставляются в момент покупки, но могут также быть установлены позднее в рамках модернизации.

Подставка

Номер по каталогу 240-3160

Если вы не планируете монтировать установку на стене, а хотите добиться дополнительной мобильности, GEMS можно смонтировать на подставке, которая приобретается отдельно.



Измеритель расхода растворителя

Номер по каталогу 240-3113

Дополнительный измеритель расхода растворителя — это полезная функция для отслеживания количества израсходованного растворителя и его сокращения. Он особенно удобен в тех случаях, когда важно знать количество отходов растворителя, получаемое в результате работы машины.



Аксессуар для отсечки подачи воздуха

Номер по каталогу 240-3118

Аксессуар для отсечки подачи воздуха автоматически отключает подачу воздуха для распыления в краскораспылителе в процессе выполнения процедур смены цвета и промывки. Настоятельно рекомендуется применять данный аксессуар для дальнейшего упрощения технологического процесса.

Требует установки дополнительного соленоида.



Датчик потока

Номер по каталогу 240-3110

Датчик потока помогает обнаружить на раннем этапе низкий уровень потока, поступающего в распределительный насос. Этот датчик особенно полезен для емкостей подачи материала под давлением, а также в тех случаях, когда необходимо знать об опорожнении емкости подачи.



Блок световой сигнализации

Номер по каталогу 240-3155

Монтируемый в верхней части установки GEMS блок светильников может предоставить дистанционно визуальные подсказки о состоянии готовности установки к распылению и о состоянии срабатывания аварийной сигнализации.



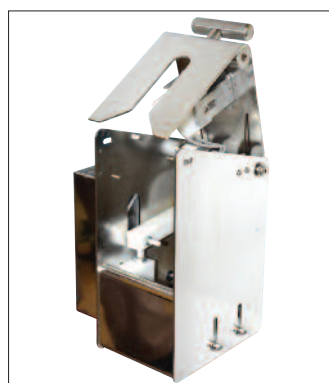
Блок промывки* краскораспылителя

(Требует установки дополнительного соленоида.)

Номер по каталогу 240-3119

Блоки промывки краскораспылителя — это полезная функция, позволяющая сократить расход растворителя и время выполнения промывки оператором за счет использования Бокса для промывки одного или двух пистолетов, может быть установлен на GEMS.

**Требуются сунпорт – Доступно для модели Advance HD, Pro Lite & Trophy.*



Комплект материалов для установки краскораспылителя

Номер по каталогу 240-3123

GEMS может поддерживать установку второго краскораспылителя для тех применений, где требуются более высокая производительность и более высокие требования.

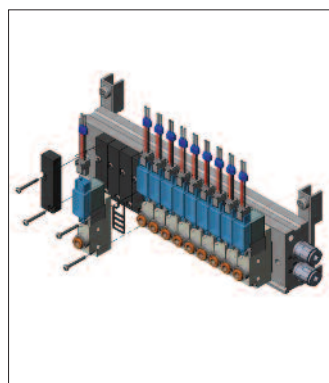
Требуются дополнительные регуляторы расхода жидкости и разветвительный патрубков.

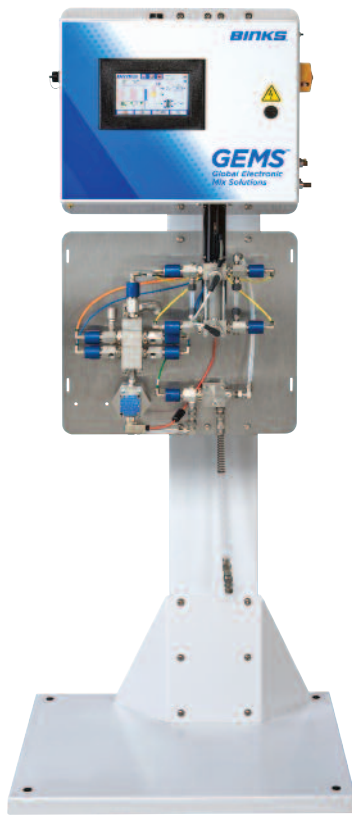


Дополнительный соленоид

Номер по каталогу 240-3090

Данный комплект необходим в тех случаях, когда требуется расширение количества цветов, контроль функции подачи воздуха для распыления либо добавление блоков промывки краскораспылителя в установку GEMS.





Гидравлическая панель

- Регулирование расхода отвердителя или катализатора вплоть до 2 куб. см (2 г) в минуту*.
- Регулирование соотношения компонентов в диапазоне от 1:1 до 100:1.
- Очистка трубопровода с целью быстрого поиска и устранения неисправностей при возникновении проблем с прохождением потока жидкости.
- Благодаря программируемой промывке снижение нерационального расходования растворителя может составить до 65%.

*Использование 300 куб.см дозирования насоса.

Технические данные установки GEMS	
Максимальное рабочее давление воздуха	7 бара (105 фунтов/кв. дюйм)
Оптимальное рабочее давление воздуха	5,2-7 бар (75-105 фунтов/кв. дюйм)
Максимальное давление жидкости на входе	17,2 бара (250 фунтов/кв. дюйм)
Максимальный расход через распределительный насос	300 или 600 куб. см/мин
Минимальный расход через распределительный насос	2 или 20 куб. см/мин
Диапазон измерения расходомера на стороне А	40-1900 куб. см/мин
Диапазон рабочей температуры	5-50° С (41—122° F)
Вес системы	59-68 кг (130-150 фунтов)
Диапазон вязкости жидкости	20-3000 сПз
Диапазон соотношения компонентов смеси	от 1:1 до 100:1
Поле допуска соотношения компонентов	До +/-1%
Смазываемые детали	Нержавеющая сталь серии 300, тефлон, гексафторэластомер, полиэтилен сверхвысокого молекулярного веса
Требования по внешнему электроснабжению	100-240 В перем. тока, 50—60 Гц. Силовой провод 1,4 А, 16 AWG
Внешние условия	Для использования внутри помещений, степень загрязнения (2)

ИНФОРМАЦИЯ ДЛЯ ЗАКАЗА УСТАНОВКИ GEMS

Подберите систему Binks GEMS, соответствующую вашим требованиям. Выберите желаемые характеристики в соответствии с приведенной ниже системой обозначений (опции от А до Е) и составьте каталожный номер Binks GEMS, отвечающий требованиям вашего производства.

Структура каталожного номера системы

E2L- **A B C D O E**

A Расходомер и распределительный насос	D Количество краскораспылителей*
0 = Расходомер не предусмотрен	1 = краскораспылитель
1 = Расходомер на 40-1900 куб. см/мин	2 = краскораспылителя
	3 = краскораспылитель и блок промывки краскораспылителя
B Типоразмер распределительного насоса	4 = краскораспылителя и блока промывки краскораспылителя
1 = Насос с расходом 600 куб. см/мин	
2 = Насос с расходом 300 куб. см/мин	
C Количество цветов	E Подготовка проводки для подключения аксессуаров
1 = цвет	0 = Нет
3 = цвета	1 = Да
5 = цветов	

Пример: E2L-113301

Заказчик получает систему Binks GEMS в комплектации с 3 цветами для одного краскораспылителя с блоком промывки краскораспылителя, расходомером и распределительным насосом с расходом 600 куб. см/мин, с подготовкой проводки для установки аксессуаров. Система предназначена для установки во взрывобезопасной зоне.

* Количество краскораспылителей, поддерживаемое системой GEMS. Краскораспылитель и шланги не входят в комплект поставки. При установке 2 краскораспылителей требуется установка дополнительных регуляторов расхода жидкости.

Для получения более подробной информации см. бюллетени по техническому обслуживанию Binks GEMS.

Продажа и обслуживание осуществляется через глобальную сеть дистрибьюторов промышленного оборудования

Представительства Finishing Brands

Америка: США ■ Мексика ■ Бразилия

Европа, Азия, Африка: Великобритания ■ Франция ■ Германия ■ Индия

Тихоокеанский регион: Китай ■ Япония ■ Австралия

BINKS®

www.finishingbrands.eu

email: marketing@finishingbrands.eu