

ЭЛЕКТРОСТАТИЧЕСКИЙ РАСПЫЛИТЕЛЬ RANSFLEX®

Еще большая экономия краски и удобство оператора



Новейший распылитель краски RansFlex не только имеет лучшие характеристики распыления среди устройств своего класса — благодаря новым функциям и преимуществам он превосходит все другие электростатические распылители.

RansFlex представляет собой электростатический распылитель краски, в котором используется подача воздуха низкого давления и встроенная турбина. Поскольку прибор разрабатывался с учетом потребностей оператора, его ручка была значительно улучшена с точки зрения удобства и эргономичности, что в совокупности с оптимизированным балансом способствует снижению утомляемости оператора. Признанная во всем мире технология компании DeVilbiss: распыление краски с использованием распылительной головки в сочетании с возможностями электростатического прибора Ransburg обеспечивают безупречную пульверизацию и эффективное нанесение покрытий. При этом на них распространяется 5-летняя ограниченная гарантия.

Эргономичность, удобство, баланс и простота в управлении

Операторы испытывают меньшую нагрузку на суставы и мышцы, что снижает опасность образования синдрома запястного канала и влияние физической нагрузки, благодаря чему уменьшается утомляемость оператора.

Улучшенный дизайн — гладкая и обтекаемая поверхность

Упрощает и ускоряет очистку и обслуживание, обеспечивая защиту основных компонентов.

Тройная защита турбины

Трехэтапная защита турбины включает отдельный картридж подачи сжатого воздуха, закрываемые сопловые каналы и стратегическое расположение турбины, которые обеспечивают эксплуатацию без проблем.

Эргономичный профиль рукоятки и удобный спусковой механизм

Удобная для ладони форма позволяет затрачивать меньше усилий для удержания распылителя в течение длительного периода времени.

Соответствует требованиям ATEX-CE/FM/CSA

Соответствует всем всемирно признанным стандартам безопасности.

Типичные сферы применения

- Аэрокосмическая промышленность
- Машиностроение
- Коммерческие и внедорожные транспортные средства
- Сложные металлические компоненты и детали
- И многие другие...



**RANS
FLEX®**
By Ransburg

finishingbrands.eu



В новом распылителе RansFlex на 20% меньше деталей, чем в предыдущих моделях, что упрощает его обслуживание. А в защищенной патентами турбине используется трехфазный электродвигатель, снижающий вибрацию и обеспечивающий электростатическую мощность при низком давлении поступающего воздуха. Распылитель RansFlex оснащен быстрым выключателем питания и размещенными в ручке разъемами для быстрого отсоединения пневматического шланга, позволяющими снизить его массу. Распылительные головки с цветовой кодировкой наконечников облегчают их распознавание и делают RansFlex идеальным электростатическим решением для нанесения любых покрытий.

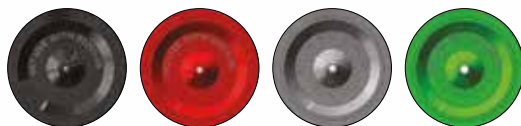
Производительность, баланс, удобство оператора, эффективность нанесения покрытий и простота обслуживания...

Распылители на 45 и 65 кВ работают, как распылители на 65 и 85 кВ!

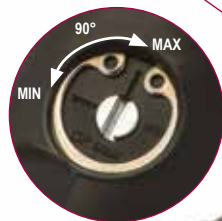
Это говорит о том, что RansFlex удовлетворяет сегодняшние и будущие потребности в нанесении покрытий.

Сочетание технологий распыления Ransburg и DeVilbiss для обеспечения лучших рабочих характеристик среди аналогичных устройств. Распылительные головки V65, C31 и T40

Наконечники с понятной цветовой кодировкой: черный толщиной 0,7 и 1,0 мм, красный – 1,2 мм, серый – 1,4 мм и зеленый – 1,8 мм (доступны быстроизнашивающиеся наконечники)



Уравнительный клапан
малого давления



Отсутствие шнура, портативность и удобство — без генераторов или контроллеров

- Превосходная эффективность распыления и нанесения покрытия
- Малый вес и непревзойденный эргономический баланс
- Удобная и быстрая настройка. Распылитель практически готов к немедленному использованию
- Низкие расходы на эксплуатацию и техническое обслуживание
- Подходит для большинства материалов и эмалей

Металлический курок
на 2 или 4 пальца

Корпус меньшего размера
позволяет снизить вес
распылителя: 45 кВ — 599 г,
65 кВ — 620 г

Трубка для подачи жидкости
с меньшим внешним
диаметром 6 мм

Регулировка факела
распыла

Регулятор подачи
жидкости

Отдельный воздуховод
защищает турбину
Эргономичная ручка с
выемками

Зеленый световой
индикатор
питания

Зеленый световой
индикатор питания

Ручка включения
питания

Разъем для подачи воздуха
под низким давлением с
возможностью быстрого
отсоединения

Доступны шланги для подачи
воздуха и жидкости длиной
10, 15, 20 и 30 м

СОПЛА 80265-00 / 80264-XX — СЕРИИ V

№ детали (сопло)	Для распылительной головки V65 (№ детали)	Цвет	Размер сопла	
80264-07	80265-00	Воздушное распыление	Черный	0,7 мм
80264-10	80265-00	Воздушное распыление	Черный	1,0 мм
80264-12	80265-00	Воздушное распыление	Красный	1,2 мм
80264-14	80265-00	Воздушное распыление	Серый	1,4 мм
80264-18	80265-00	Воздушное распыление	Зеленый	1,8 мм

БЫСТРОСМЕННЫЕ СОПЛА 80265-00 / 80464-XX — СЕРИИ V

№ детали (сопло)	Для распылительной головки V65 (№ детали)	Цвет	Размер сопла	
80464-14	80265-00	Воздушное распыление	Коричневый	1,4 мм
80464-18	80265-00	Воздушное распыление	Коричневый	1,8 мм

СОПЛА 80231-00 / 80230-XX — СЕРИИ С

№ детали (сопло)	Для распылительной головки C31 (№ детали)	Цвет	Размер сопла	
80230-12	80231-00	Воздушное распыление	Красный	1,2 мм
80230-14	80231-00	Воздушное распыление	Серый	1,4 мм
80230-18	80231-00	Воздушное распыление	Зеленый	1,8 мм

СОПЛА 80240-00 / 80239-XX — СЕРИИ T

№ детали (сопло)	Для распылительной головки T40 (№ детали)	Цвет	Размер сопла	
80239-12	80240-00	LVMP/Trans Tech	Красный	1,2 мм
80239-14	80240-00	LVMP/Trans Tech	Серый	1,4 мм
80239-18	80240-00	LVMP/Trans Tech	Зеленый	1,8 мм

Технические характеристики: доступны две модели для красок на основе растворителей

45kV RansFlex RX	
Масса без шлангов	599 г
Высота	190,5 мм
Максимальная ширина	41,2 мм
Длина	254,0 мм
Рабочее напряжение	45 кВ
Максимальный ток	140 мА
Минимальное давление жидкости на входе	2,8 бар (динамическое на разьеме в ручке)
Проводимость краскиот	0,1 МВт до бесконечности
Пропускная способность жидкости	1000 мл/мин
Расход воздуха при включенном питании	438 л/мин (на разьеме в ручке)
Материал/краска	На основе растворителя

65kV RansFlex RFX	
Масса без шлангов	620 г
Высота	190,5 мм
Максимальная ширина	41,2 мм
Длина	273 мм
Рабочее напряжение	65 кВ
Максимальный ток	120 мА
Минимальное давление жидкости на входе	2,8 бар (динамическое на разьеме в ручке)
Проводимость краскиот	0,1 МВт до бесконечности
Пропускная способность жидкости	1000 мл/мин
Расход воздуха при включенном питании	438 л/мин (на разьеме в ручке)
Материал/краска	На основе растворителя

Доступны модели на 45 и 65 кВ.

Пример заказа по номеру детали для модели на 45 кВ:

При заказе следует использовать код 80345-A,B,C,D,E,F. Для формирования правильного номера детали за ним должны следовать 6 цифр.

80345-ABCDEF

Распыление	Регулятор жидкости	Спусковой механизм	Трубка/разъем для жидкости	Шланг для подачи жидкости	Шланг для подачи воздуха
0 = серия V, 1,2 мм	1 = в наличии	1 = спусковой механизм на 2 пальца	1 = стандартные разъем и трубка	0 = отсутствует	0 = отсутствует, стандартная комплектация
1 = серия V, 1,4 мм	2 = отсутствует	2 = спусковой механизм на 4 пальца	2 = спиральная трубка	1 = шланг длиной 10 м	1 = стандартный шланг длиной 10 м
2 = серия V, 1,8 мм				2 = шланг длиной 15 м	2 = стандартный шланг длиной 15 м
3 = серия C, 1,2 мм				3 = шланг длиной 20 м	3 = стандартный шланг длиной 20 м
4 = серия C, 1,4 мм				4 = шланг длиной 30 м	4 = стандартный шланг длиной 30 м
5 = серия C, 1,8 мм					5 = отсутствует, быстрое отсоединение
6 = серия T, 1,2 мм					6 = шланг с возможностью быстрого отсоединения длиной 10 м
7 = серия T, 1,4 мм					7 = шланг с возможностью быстрого отсоединения длиной 15 м
8 = серия T, 1,8 мм					8 = шланг с возможностью быстрого отсоединения длиной 20 м
9 = круглый пультверизатор					9 = шланг с возможностью быстрого отсоединения длиной 30 м



Полный ассортимент наконечников, головок и принадлежностей, руководства по эксплуатации и технические сведения можно найти в бюллетене по техническому обслуживанию RansFlex.

Продажа и обслуживание осуществляется через глобальную сеть дистрибьюторов промышленного оборудования

Представительства Finishing Brands

Америка: США ■ Мексика ■ Бразилия
 Европа, Азия, Африка: Великобритания ■ Франция ■ Германия ■ Индия
 Тихоокеанский регион: Китай ■ Япония ■ Австралия

Ransburg®

www.finishingbrands.eu

email: marketing@carlisleleft.eu